

Vue d'ensemble de l'installation

Données météo

Propriétés	Valeur, unité	Propriétés	Valeur, unité
Température externe	15,5 °C	Rayonnement global	1580,9 kWh/m ²
Rayonnement diffus	567,9 kWh/m ²	Rayonnement thermique	2842,8 kWh/m ²
Vitesse du vent	4,84 m/s	Humidité de l'air	65,2 %
Température externe moyenne-24-h	10,3 °C	Température extérieure en principe	-9 °C
Rayonnement direct normal	1935,5 kWh/m ²		

Définition des consommateurs

Consommateur	N. cat.	Désignation	Description	Température nominale	Consommation énergétique
Présence	1	toujours présent	Jours de présence: 365	-	-
Besoin en eau chaude	1	Constant	402,1 l/d	50 °C	6167,7 kWh/Année

Définition du système solaire

Elément	N. cat.	Désignation	Propriétés, Valeur, unité
Capteur	17	3x LM 112 Tinox dia int 10.7	Surface totale brute: 6,21 m ² , Source des données: u136119, Surface absorbeur totale: 5,58 m ² , Orientation: 20°, Inclinaison: 50°
Chaudière	100	Chaudière à gaz 5 kW avec pompe interne	Puissance: 5 kW, Rendement: 90%
Tube 1	14	Tube acier 25x2.5	Diamètre extérieur: 32 mm, Epaisseur isolation: 20 mm
Tube 2	14	Tube acier 25x2.5	Diamètre extérieur: 32 mm, Epaisseur isolation: 20 mm
Tube 3	14	Tube acier 25x2.5	Diamètre extérieur: 32 mm, Epaisseur isolation: 20 mm
Tube 4	14	Tube acier 25x2.5	Diamètre extérieur: 32 mm, Epaisseur isolation: 20 mm
Tube 5	14	Tube acier 25x2.5	Diamètre extérieur: 32 mm, Epaisseur isolation: 20 mm
Tube 6	32	Tube cuivre 22x1	Diamètre extérieur: 22 mm, Epaisseur isolation: 20 mm
Tube 7	32	Tube cuivre 22x1	Diamètre extérieur: 22 mm, Epaisseur isolation: 20 mm
Tube 8	32	Tube cuivre 22x1	Diamètre extérieur: 22 mm, Epaisseur isolation: 20 mm
Tube 9	32	Tube cuivre 22x1	Diamètre extérieur: 22 mm, Epaisseur isolation: 20 mm
Tube 10	32	Tube cuivre 22x1	Diamètre extérieur: 22 mm, Epaisseur isolation: 20 mm
Tube 11	32	Tube cuivre 22x1	Diamètre extérieur: 22 mm, Epaisseur isolation: 20 mm
Réservoir 2	565	300l réservoir eau potable (témoin)	Volume: 300 l, Epaisseur isolation: 80 mm
Réglage vanne mélangeuse			Definition de la température nominale: Valeur variable, Variation de température: 2 dT(°C)
Réglage de la pompe du circuit solaire			Température maximale du réservoir: 70 °C, Différence de température de mise en marche: 6 dT(°C), Différence de température d'arrêt: 2 dT(°C), Definition du débit nominal: Débit spécifique
Réglage du chauffage d'appoint 2			Référence pour les sondes température 1: Valeur variable, Durée de fonctionnement minimum: 10 min., Durée d'arrêt minimum: 0 min.

Élément	N. cat.	Désignation	Propriétés, Valeur, unité
Réglage du chauffage d'appoint 3			Référence pour les sondes température 1: Valeur variable, Durée de fonctionnement minimum: 0 min., Durée d'arrêt minimum: 0 min.

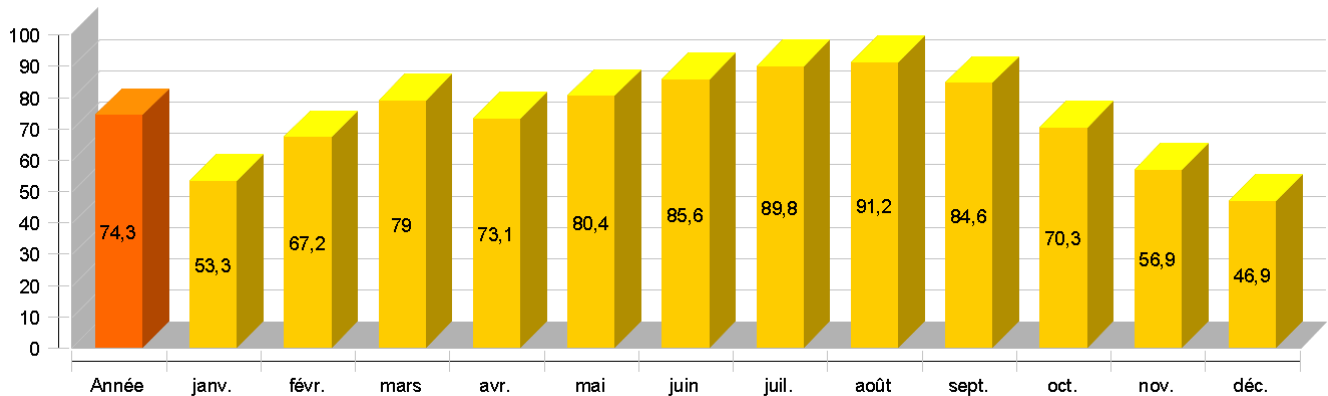
Présentation des résultats

Taux d'énergie solaire au système (nette)

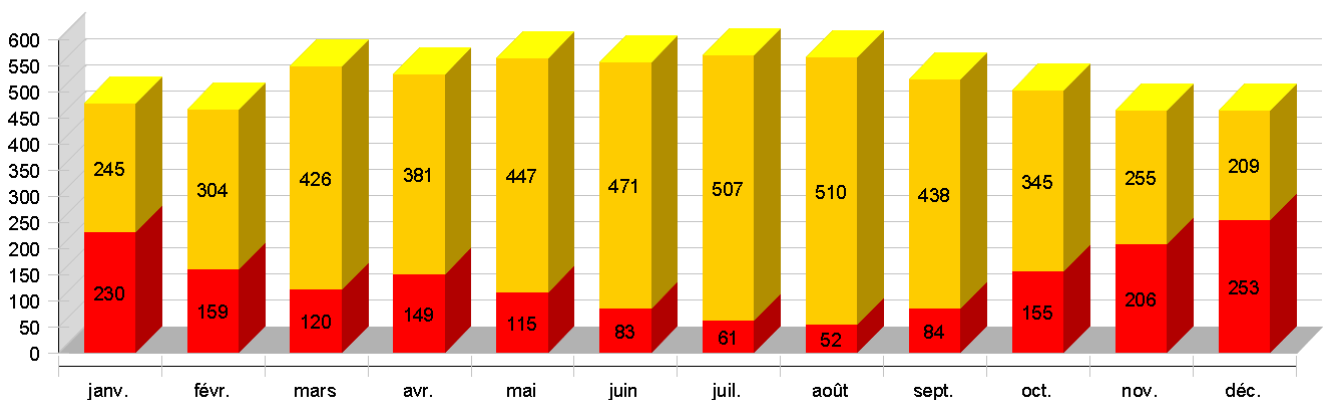
Symbole	Unité	Année	Jan	Fév	Mar	Avr	Mai	Jun	Jul	Août	Sep	Oct	Nov	Déc
SFn	%	74,3	53,3	67,2	79	73,1	80,4	85,6	89,8	91,2	84,6	70,3	56,9	46,9
Qsol	kWh	4866	264	328	459	409	478	502	541	545	470	370	275	225
Saux	kWh	1666	230	159	120	149	115	83	61	52	84	155	206	253
Qdem	kWh	6168	524	482	541	527	541	517	524	514	490	504	490	514
Qdef	kWh	547	88	58	41	45	31	18	15	13	24	52	69	92

SFn: Taux d'énergie solaire au système (nette), Qsol: Énergie solaire au système, Saux: Énergie supplémentaire au niveau du réservoir, Qdem: Besoin énergétique, Qdef: Déficit énergétique

Taux d'énergie solaire au système (nette) [%]



Rendement solaire et énergie supplémentaire [kWh]



Température maximale journalière du capteur [°C]

